



CITTA' DI CASTEL MAGGIORE

Provincia di Bologna

3° Settore LL.PP. e ambiente

Settore Lavori Pubblici, Manutenzione

Via Matteotti, 10, - 40013 Castel Maggiore (Bologna)

DESCRIZIONE DELL'INTERVENTO

BARRIERE METALLICHE STRADALI INERENTI MANUFATTI ESISTENTI

Via Nanni e Via Bonora

PROGETTO DEFINITIVO / ESECUTIVO

OGGETTO DELL'ELABORATO:

CRONOPROGRAMMA

ELABORATO:

C.5

CUP

G71B14000120004

DATA:

13/11/2017

SCALA:

-

IL R.U.P.

Geom. Lucia Campana

IL PROGETTISTA E DD.LL.



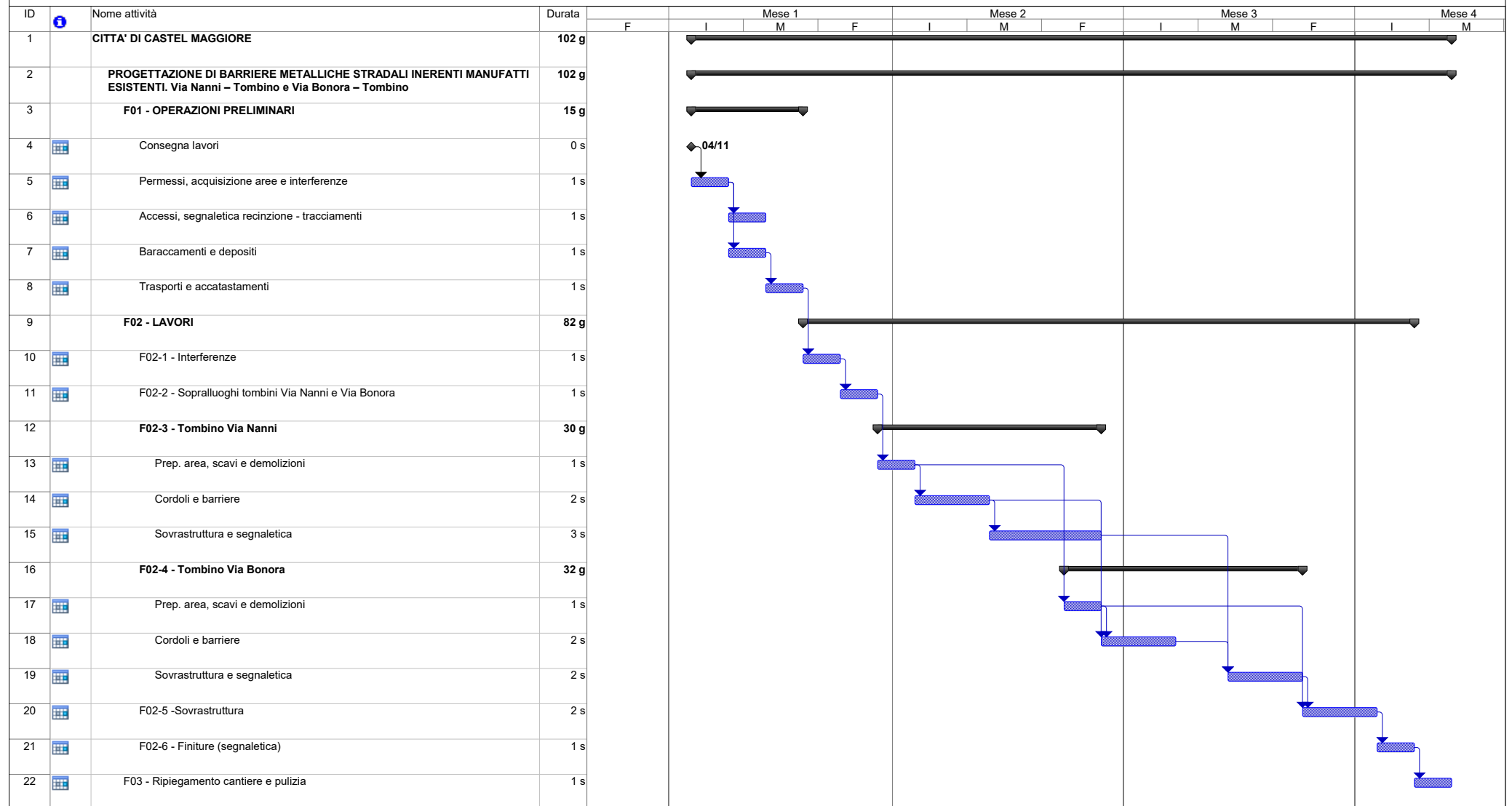
Dott. Ing. Stefano Cassarini

Via Imerio, 10
40126 Bologna

Revisione	Data	Descrizione	Redatto	Controllato	Approvato
1	07/09/2015	Revisione	R.M.	M.B.	S.C.
2	26/07/2016	Revisione	R.M.	M.B.	S.C.
3	13/11/2017	Revisione	R.M.	M.B.	S.C.

CITTA' DI CASTEL MAGGIORE
PROGETTAZIONE DI BARRIERE METALLICHE STRADALI INERENTI MANUFATTI ESISTENTI

Via Nanni – Tombino e Via Bonora – Tombino



Progetto: GANTTCastel Maggiore.
 Data: 07/04/2014

Attività		Riepilogo progetto		Attività inattiva		Solo-durata		Solo-fine		Scadenza
Divisione		Attività esterne		Cardine inattiva		Riporto riepilogo manuale		Avanzamento		
Cardine		Cardine esterno		Riepilogo inattiva		Riepilogo manuale				
Riepilogo		Attività inattiva		Attività manuale		Solo inizio				